



	Clôture		1er janv.
<b>TUNINDEX</b>	<b>7 581.43</b>	<b>+0.31%</b>	<b>+20.69%</b>
TUNINDEX 20	3 420.69	+0.39%	+21.19%
	20	37	

Marché		Clôture	1er janv.
€ / TND	3.2624	TND	2.78996
Volume Mn TND		4.09	1 388.59
Capi Mn TND		25 304.43	-

Ratios	2017	2018
PER	14.8	13.4
PBV	3.2	2.9
Div. Yield (%)	3.1%	3.4%
Volatilité*	10.91%	-

\*Ecart-type annualisé.

**Plus fortes Hausses**

Valeur	cours	%	Volume '000	Capi (Mn)	BPA*	PER	PBV	Div. Yield
SAM	3.69	+6.03%	140.1	17.1	0.30	12.38	2.11	3.79%
ICF	147.38	+4.50%	0.0	309.5	9.74	15.13	3.70	2.71%
XABYT	5.56	+4.32%	0.0	11.6	0.56	9.93	1.39	6.29%
UMED	8.00	+3.09%	137.7	256.0	0.46	17.38	3.19	2.94%
SOTEM	1.76	+2.92%	0.0	46.1	-	-	1.40	0.00%

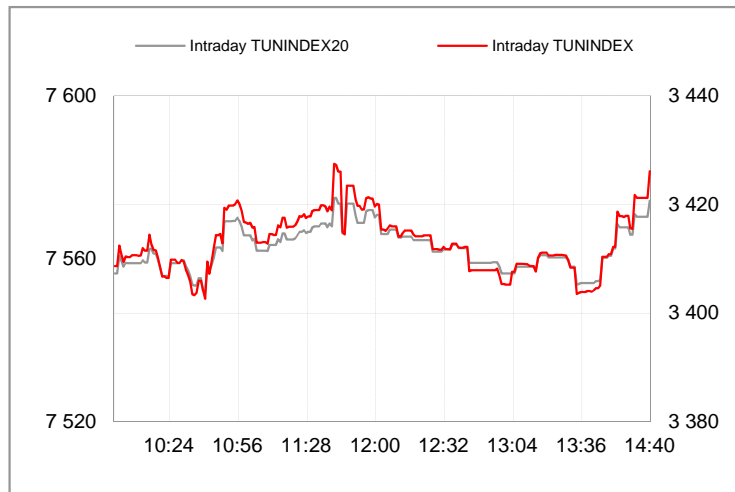
**Plus fortes Baisses**

Valeur	cours	%	Volume '000	Capi (Mn)	BPA*	PER	PBV	Div. Yield
STPAP	4.39	-6.00%	1 255.9	122.7	0.42	10.57	2.18	5.69%
TGH	0.34	-5.56%	7.3	36.7	-	-	0.78	0.00%
SERVI	1.26	-5.26%	5.6	15.0	-	-	1.13	0.00%
SMD	2.03	-4.69%	5.3	25.2	0.26	7.89	0.72	2.96%
STIP	1.52	-4.40%	0.0	6.4	-	-	-	0.00%

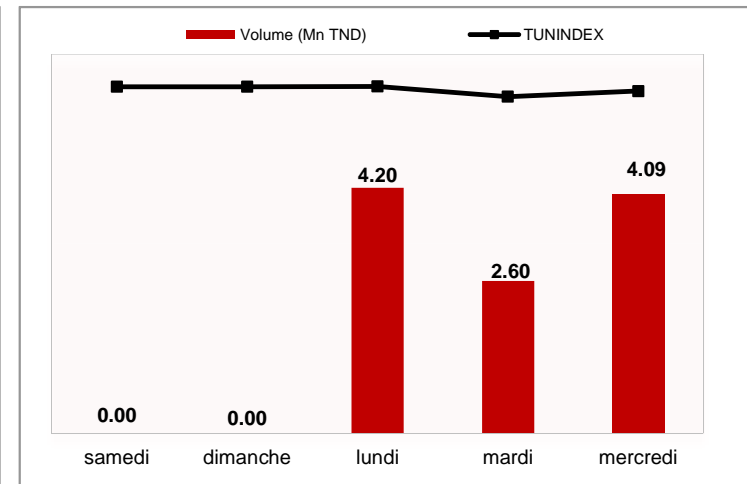
**Plus forts Volumes (DT)**

Valeur	cours	%	Volume '000	%	Capi (Mn)	BPA*	PER	PBV	Div. Yield
STPAP	4.39	-6.00%	1 255.9	30.71%	122.7	0.42	10.57	2.18	5.69%
SFBT	23.39	+1.92%	634.3	15.51%	3 859.3	1.03	22.69	7.50	2.78%
CC	1.59	-1.24%	236.4	5.78%	273.7	-	-	9.18	0.00%
TAIR	0.64	+1.59%	214.6	5.25%	68.0	-	-	1.32	0.00%
SAM	3.69	+6.03%	140.1	3.43%	17.1	0.30	12.38	2.11	3.79%

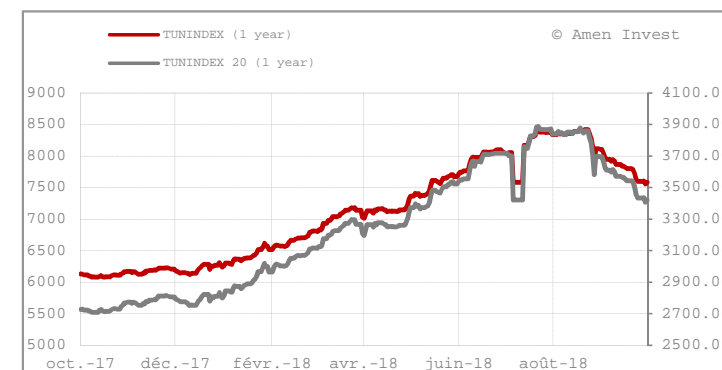
\*BPA: Bénéfice par action estimé par Amen Invest.



© Amen Invest



© Amen Invest



En dépit d'un parcours en dents-de-scie, l'indice de référence a réussi à récupérer une partie de la perte d'hier et de clôturer avec un gain de 0,31%.

Les échanges se sont maintenus au-dessus des 4MDT tout en étant dominés par la ligne Sotipapier, dont la cotation a repris hier suite à la reprise de l'activité de son usine impactée par les inondations dans la région de Nabeul.